



# AC101 connect



**NTT**  
e-Drone Technology

散布作業の効率性を高める

## Connect (コネクト)

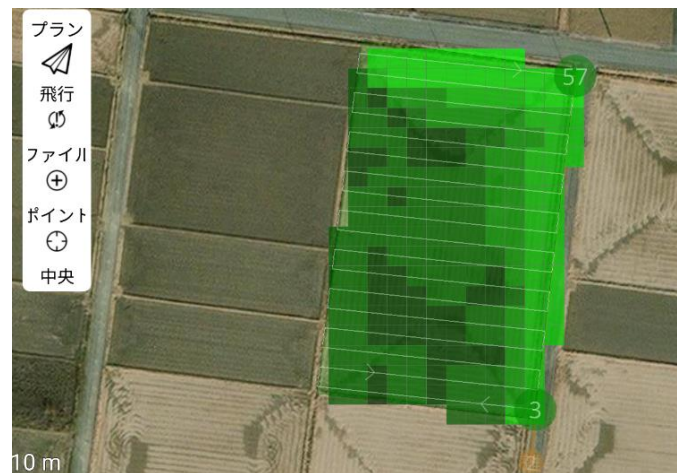


## 最新の通信技術に対応

- ✓ 高精度な自動航行を実現するGNSSモジュールを搭載
- ✓ ネットワークRTKを利用することで10cm単位の測位精度で自動航行を行い効率的な散布が可能
- ✓ 多様なアプリケーションに対応する自社製制御装置

## 通信を介したデータ連携サービス

- ✓ BASF デジタルファーミング社・BASFジャパン株式会社が国内で提供する栽培管理支援システム「xarvio® FIELD MANAGER (ザルビオ® フィールドマネージャー)」の地カマップとのデータ連携により、送信機（プロポ）に**可変施肥を支援する圃場マップを表示する機能**等の提供を予定（提供時期：2024年夏以降）
- ✓ 今後ソフトウェアアップデートで拡充予定の機能  
機能：散布地図連携、遠隔サポート



法定耐用年数をふまえた

## 7年サポート保証

### 7年サポート保証

- **補助金**を活用した導入をふまえて、農薬散布用ドローンの**法定耐用年数である7年以上の利用**を実現するための7年サポートを保証
  - ✓ 購入から**7年間の点検・修理**対応の保証
  - ✓ 購入から**7年間の部品供給**の保証(部品の仕様・価格は変更となる場合あり)

### 補助金申請サポート窓口

- 限られた時間のなかで「公募要領・実施計画・交付金等要綱等」を精読した**担当者が伴走**
- 信頼できる地域の代理店とのマッチングを行う等、**申請に必要な作業を全力サポート**



農林水産省

「スマート農業の全国展開にむけた導入支援事業」

均一な散布にこだわった

## 散布性能

### 散布幅5m

- コンパクトな機体(8L搭載)で散布幅5m

### 液剤が流されない

- ダウンウォッシュが強い位置にノズルを配置し、液剤の粒子径を大きくすることで、液剤が流されにくい

### お手入れが簡単

- 液剤が巻き上がらないため、機体に液剤が付着しにくく、凹凸のない清掃しやすいデザインなので、拭き掃除だけでお手入れ完了
- オプションで畑作用散布装置を開発中



ノズルイメージ



# バッテリー1本で最大2.5ha散布可能 圧倒的な飛行時間

## 最大2.5ha散布可能(50a×5回)

- 飛行時間が十分に確保できることで、狭い圃場を丁寧に散布するときのホバリング時間を確保し、飛び地で散布するときのバッテリー交換も不要

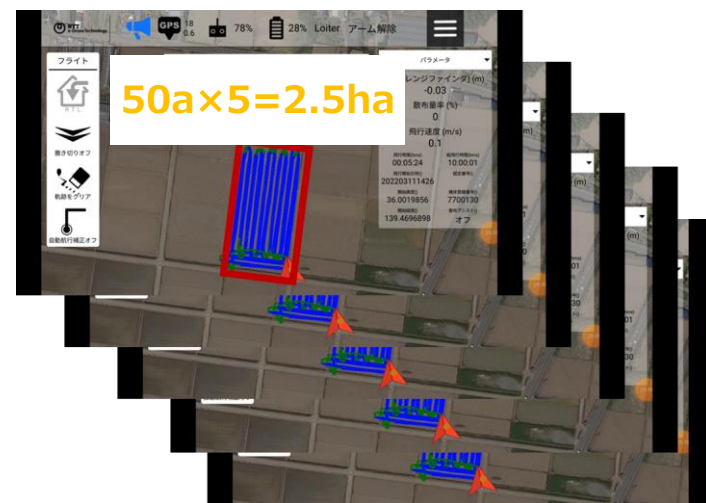


他社から乗換

バッテリー交換なしで楽に  
1ha散布できるのは大きい

## コストと手間の削減

- バッテリーの購入本数を抑制  
農家なら2~4本、請負代行なら4~6本
- 電圧チェッカーを使わずにバッテリー残量を確認できる大容量インテリジェントバッテリー
- コネクターを差し込めば充電開始され、モニターで充電状況が確認できるため高性能充電器
- ストレージモードを搭載することでバッテリーを安全に保管可能



CONNECTING  
THE SEEDS  
FOR THE FUTURE  
NTT e-Drone Technology

AC101が**バッテリー1本**で  
実際に**2.5ha**散布する動画

**NTT e-Drone Technology**  
農業ドローン購入検討者必見!





大容量インテリジェントバッテリー  
スライド式で脱着も簡単 充電器はバッテリー2本同時に充電でき効率よく運用可能



高性能充電器  
急速充電：約50分/本  
通常充電：約100分/本

初心者にもプロにも好評

## アシスト機能

### 離着陸アシスト機能

- ドローンの事故が多い離着陸をボタン操作のみで可能

### 高度アシスト機能 & 直進アシスト機能

- 散布ムラにつながる高度や進路のブレを補正するために、二つのアシスト機能を搭載
- アシスト機能によりオペレータの負担を低減させ、奥行きのある圃場や長時間の散布においても安定してムラなく散布することが可能

### 散布アシスト機能 & 速度連動散布

- 前後進の操作に連動して、自動的に散布がON/OFFとなることで散布スイッチの押し忘れによる散布ムラを防止
- 飛行速度に応じて散布量を自動的に調節。低速で飛行させ慎重に散布する際に、撒きすぎを防止

### 柔軟な操作モードの選択

- モード1とモード2の選択が可能



アシスト機能を送信機(プロポ)の  
スイッチ一つで操作

事前準備が圧倒的に簡単

# ABモード・自動航行

## ABモード

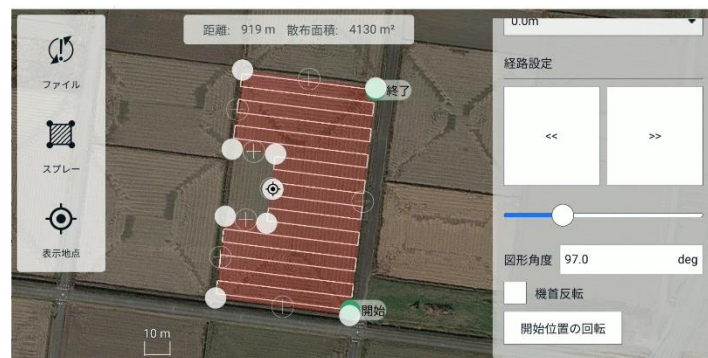
- ABモードも送信機(プロポ)のスイッチ一つで切り替え可能
- 長方形の圃場で活躍している機能

## 自動航行

- ルート設定は送信機(プロポ)のみで完了

## ネットワークRTK※対応自動航行

- ルート設定のために圃場の周辺を歩いたり、RTK移動局の設置や設定も不要
- 固定基地局インターネット (Ntrip) 方式対応



※別途ネットワークRTKサービスの契約とテザリングを利用したWi-Fi接続が必要です。

※マップ上でルート設定をする場合、実際の開始位置がずれる可能性があります。その場合、スタート位置を補正する機能があります。

# xarvio（ザルビオ）を活用した可変施肥支援機能

（提供時期：2024年夏以降）

## ① センシングデータを取得

BASF デジタルファーマーシング社・BASFジャパン株式会社が国内で提供する栽培管理支援システム「xarvio® FIELD MANAGER（ザルビオ® フィールドマネージャー）」の地力マップとのデータ連携により、送信機（プロポ）に可変施肥を支援する圃場マップを表示します。

**地力マップ**

過去 15年分の衛星データから圃場内の生育の傾向をAI 解析し、地力を推定したマップです。

圃場の地力を可視化して正確な元肥設計を簡単に実現

地力マップを見るだけで、圃場の中で例年どのエリアの収量が良くどのエリアが悪いかが把握でき、肥料コストを削減しながら地力の均一化を実現することができます。

操作は圃場と作物情報を登録するだけ。圃場の過去衛星画像から、マップを自動で作成。

収穫センサー付き農機がなくても、収穫ムラの傾向を把握できる。

土壌分析するべき場所を特定できるため、精緻な施肥管理に役立つ。

**農家様事例**

収穫時のムラとザルビオの地力がほぼ一致

実際の収量データマップ      地力マップが示す地力

©BASF SE

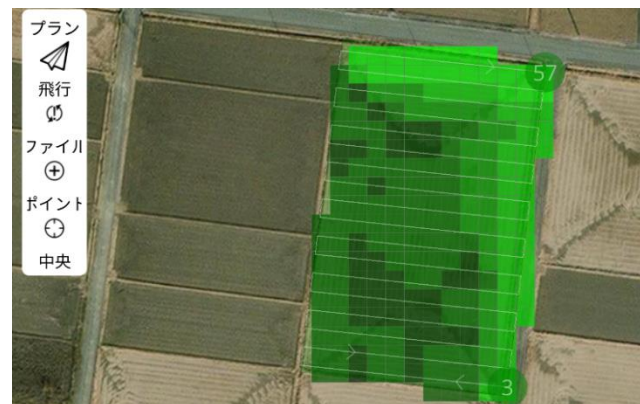
## ③ 可変施肥散布

- 通常通りの散布を実施した後に、送信機（プロポ）画面のセンシングデータを見ながら、追肥が必要な箇所にものみ繰り返し散布します。
- 散布後に送信機（プロポ）画面上で飛行ルートから散布箇所が確認できるので、地上から確認するよりも簡単に散布漏れや必要以上の散布を防げます。

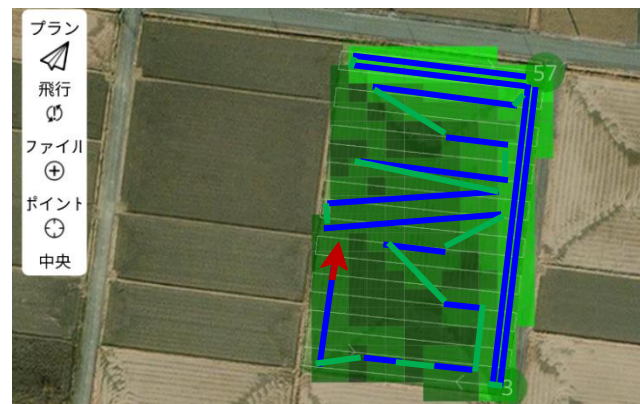
## ② 送信機（プロポ）にデータ投入

パソコンなどへダウンロードしたデータを、AC101コネクタの送信機（プロポ）へダウンロードすることで送信機（プロポ）画面でセンシングデータを見ることができます。

＜画面イメージ＞



＜画面イメージ＞





# 粒剤散布装置(オプション)

## 圃場のスミの撒きムラ防止

- 空中散布用として販売されている1キロ・3キロ・豆つぶ剤等(肥料含む)を散布可能
- 扇形に放射する散布ではなく、横長に均一に散布する「かまぼこ型」に散布することで、狭い圃場の端にもムラなく粒剤を散布可能



## ワンタッチで脱着可能

- 液剤と粒剤を散布したい圃場があった際、現場で簡単に脱着し散布することが可能

## AC101専用農薬肥料マニュアル公開中

- 農薬肥料メーカー様と連携し、ニーズの高い農薬肥料について散布検証を実施し、マニュアル化。農薬ごとに検証した飛行経路や吐出量をまとめてHPで掲載。  
<https://www.nttedt.co.jp/ac101-noyakuhiryo>

- リゾケア®XLを用いた直播実証



農業ドローン  
**AC101**  
農薬肥料マニュアル  
2023年版



協友アグリ株式会社    クミアイ化学工業株式会社    CORTEVA  
syngenta    住友化学    日産化学株式会社  
日本農薬株式会社    北興化学工業株式会社    三井化学クロップスライフソリューション株式会社

NTT e-Drone Technology



# 機体諸元

機体本体	寸法 (プロペラを含まない)	アーム展開時	全長935×全幅935×高さ676mm
		アーム折り畳み時	全長611×全幅560×高さ676mm
	本体重量		6.2kg
飛行性能	最大離陸重量		21.1kg
	積載可能重量		8.0kg
	最大飛行時間		ホバ－30分
	最大飛行速度	水平	5.6m/s
		上昇	1.5m/s
耐風性能		8.0m/s	
通信	プロポ	使用周波数帯	2.4GHz
		最大電波到達距離	1km
その他	安全機能	警告機能①	バッテリー残量規定値以下での警告注意
		警告機能②	飛行距離制限（ジオフェンス）高度80m、半径400m
		自動着陸機能	プロポ通信途絶時に自動着陸
		エマージェンシーフェールセーフ	機体制御に重大な問題が発生した時
	液剤散布装置	散布速度	15km/h、20km/h
		散布高度	2m（作物から）
		散布幅	5m
		タンク容量	8L
		吐出量	0.7 – 1.45 L/min
		速度連動散布	あり

※現時点版の仕様のため、変更する可能性があります。

# 導入までの流れ

## 農家さん

初めてドローンを  
検討の方

2台目のドローンを  
検討の方

## 請負散布

新規参入を  
検討の方

既に散布事業を  
展開の方

お客様に合わせて補助金やキャンペーンを  
ご提案いたします。  
またご要望をお伺いしながら各エリアの代理店  
をマッチングさせていただきます。

「NTTイーローン」で検索  
公式HPからお問い合わせください



## スクール

3名以上で出張可能

初心者

✓ 5日間で操縦に必要なスキル・知識を基礎から習得

経験者

✓ 3日間で農薬散布に必要なスキル・知識を習得

## 各種申請

飛行申請

✓ 弊社および代理店にて代行可能

機体登録

# 最新情報



## AC101 connect特設サイトを開設

<https://www.nttedt.co.jp/ac101-connect>

動画等の最新情報掲載。  
お問い合わせもHPから承ります。



<https://www.youtube.com/NTTeDroneTechnology>



<https://www.facebook.com/NTTdrone>



<https://twitter.com/NTTdrone>



<https://www.facebook.com/NTTdrone>

